

Der Kalibrierkoffer CALIWELD GCU 1.0 ermöglicht die Prüfung und Kalibrierung aller Schweißgeneratortypen (MIG/MAG, TIG, MMA). Die Kalibrierung muss gemäß der EN Norm 50504 erfolgen. Die Software ermöglicht die Aufzeichnung von Schweißpunktserien.

## KOFFERINHALT

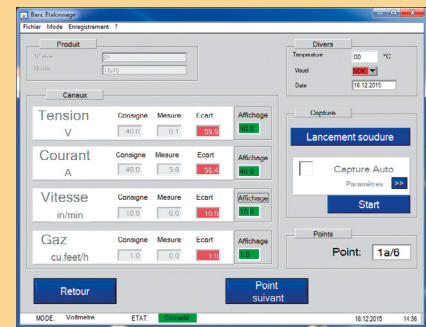
### BENÖTIGTE MESSLEITUNGEN IN ABHÄNGIGKEIT VON MESS- UND SCHWEISSVERFAHREN

AUSGEWÄHLTES VERFAHREN	Grundausstattung	MESSVERFAHREN		
		Kalibrierung	oder	DMOS/QMOS
MIG		 Option		 Option
TIG				
MMA		kein weiteres Zubehör		kein weiteres Zubehör



USB-Kabel

**Inklusive Software**  
4 Sprachen (FR / EN / DE / ES)



## OPTION

**Art. -Nr. 060517 : Drahtgeschwindigkeitsmeßsonde für MIG/MAG-Draht - für CALIWELD SWM1**  
Die Geschwindigkeitsmesssonde ermöglicht die Messung der Drahtgeschwindigkeit zwischen der Drahtspule und dem Drahtvorschubmotor

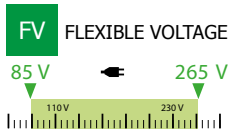
**Art. -Nr. 060524 : Messleitung CALIWELD ECM1 2m – Eurostecker / GCU1.0**

**Art. -Nr. 060647 : 2 Verbindungskabel 2 m - Lastwiderstand CALIWELD 3% mit Koffer**

**Art. -Nr. 060418 : Lastwiderstand CALIWELD LOAD 320 A 100%**

**Art. -Nr. 060425 : Lastwiderstand CALIWELD LOAD 550 A 3%**

## TECHNISCHE DATEN



Der Kalibrierkoffer verfügt über die Flexible Voltage (FV)-Technik und funktioniert mit einer Versorgungsspannung von 85 bis 265 V.



Der Koffer entspricht der Schutzart IP67.

## PACKS CALIWELD

**Art. -Nr. 060630** Paket Kalibrierung CALIWELD (**060456 + 060425 + 060647 + 060524**)

**Art. -Nr. 060654** Kalibrierungsset CALIWELD (**060456 + 060524**)

**Art. -Nr. 060661** Paket Tracking CALIWELD (**060456 + 060517**)

Technische Daten					Abmessungen		
Stromversorgung	Messart	Spannung (U)	Strom (I)	Drahtgeschwindigkeit ⚙	Gas	↕	⚖
		Effektiv/ Mittel/ Peakinstant	Effektiv/ Mittel/ Peakinstant				
230 V - 1 ph	Messbereich	1 - 120 V (± 0.5%)	1 - 500 A (± 0.5%)	1 - 30 m/min (± 1%)	1 - 30 L/min (± 5%)	21 x 43 x 57 cm	12 kg

Link anklicken :

Pdf Datenblatt



Video - Bedienung