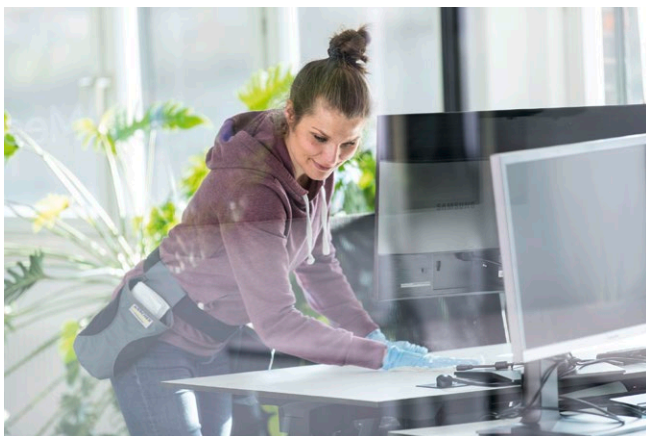


Alkoholisches Schnelldesinfektionsmittel Ethades



Gebrauchsfertiges, ethanolbasiertes Schnelldesinfektionsmittel Ethades zur Desinfektion kleiner Flächen. Breites Wirkspektrum, rückstandsfreie Trocknung.



Eigenschaften

- Vielseitig anwendbares Flächendesinfektionsmittel
- Ideal zur sicheren Routinedesinfektion
- Zur Desinfektion von Gegenständen und kleiner Flächen bis zu 0,5 m²
- Gebrauchsfertige Desinfektionslösung
- Rückstandsfreie Trocknung
- Wirksam gegen Bakterien (z. B. E. coli, S. aureus, P. aeruginosa, Salmonellen)
- Wirksam gegen Hefen (z. B. Candida albicans) und Pilze (z. B. Aspergillus niger)
- Wirksam gegen behüllte Viren (z. B. Coronaviren)
- Wirksam gegen unbehüllte Viren (z. B. murines Norovirus)
- Frei von Duft- und Farbstoffen

Anwendungsgebiete:

| | |
|--|---------------------|
| Gebäudereinigung: | Flächendesinfektion |
| Lebensmittelbetriebe: | Flächendesinfektion |
| Kranken- und Pflegeheime, Arztpraxen: | Flächendesinfektion |
| Hotels, Gastronomie, Catering: | Flächendesinfektion |
| Einzelhandel: | Flächendesinfektion |
| Kommunen: | Flächendesinfektion |

Verarbeitungsmöglichkeiten

- manuell

pH-Wert



Gebindegrößen

1 l

Teilenummer

6.296-172.0

Anwendung:

manuell

- Objekt vorher reinigen und sorgfältig mit Klarwasser spülen.
- Objekt vollständig trocknen lassen.
- Objekt vollständig mit Produkt benetzen.
- Einwirken lassen.
- Einwirkzeit gemäß Listung.

Verarbeitungshinweise:

- Konzentration und Reaktionszeit sind abhängig vom vorliegenden Verschmutzungs- und Verkeimungsgrad. Tabelle mit Anwendungskonzentrationen siehe Listungen.
- Bei manueller Anwendung Schutzhandschuhe tragen.
- An unauffälliger Stelle auf Materialverträglichkeit prüfen.
- Nicht mit anderen Reinigungsmitteln / Chemikalien mischen.

Warnhinweise und Sicherheitsratschläge nach EG Richtlinien:

- Signalwort Gefahr
- H225 Flüssigkeit und Dampf leicht entzündbar.
- H319 Verursacht schwere Augenreizung.
- P210 Von Hitze, heißen Oberflächen, Funken, offenen Flammen sowie anderen Zündquellenarten fernhalten. Nicht rauchen.
- P233 Behälter dicht verschlossen halten.
- P305 + P351 + P338 BEI KONTAKT MIT DEN AUGEN: Einige Minuten lang behutsam mit Wasser spülen. Eventuell vorhandene Kontaktlinsen nach Möglichkeit entfernen. Weiter spülen.
- P403 + P235 An einem gut belüfteten Ort aufbewahren. Kühl halten.
- Biozidprodukte vorsichtig verwenden. Vor Gebrauch stets Etikett und Produktinformationen lesen.

Dosierung und Ergiebigkeit:

| Inhalt: | Reinigungsart: | Voransatz: | Dosierung: | Verschmutzung: | Ergiebigkeit: |
|---------|----------------|------------|------------|----------------|-------------------|
| 1000 ml | manuell | | pur | | 25 m ² |

Wir beraten Sie gerne:

Alfred Kärcher Vertriebs-GmbH

Friedrich-List-Straße 4
71364 Winnenden
Postfach 800
Deutschland

Tel: (07195) 903-0
Fax: (07195) 903-2980
E-Mail: info@vertrieb.kaercher.com