

Das GYSFLASH 51.48 CNT FV ist ein 50 A INVERTER-HOCHLEISTUNGSLADEGERÄT. UMRICHTER-TECHNOLOGIE. Es kann Bleibatterien mit 6 V, 12 V, 24 V, 36 V, 48 V oder Lithiumbatterien (Lithium-Ionen „Standard“ + Lithium-Eisenphosphat) während Diagnosephasen auf einer perfekt stabilisierten Spannung halten und garantiert eine optimale Ladequalität für die Versorgung modernster Fahrzeuge. Über den USB-Anschluss ist es zu 100 % anpassbar.

## 4 NUTZUNGSARTEN

- **Laden:** für 6, 12, 24, 36, 48 V-Blei- oder Lithiumbatterien von 10 bis 600 Ah.
- **Diagnose:** Unterstützung von Fahrzeugbatterien mit bis zu 50 A in der Diagnosephase in der Werkstatt.
- **Showroom:** Kompensiert den Verbrauch elektrischer Verbraucher in einem Vorführfahrzeug und optimiert die Ladungserhaltung der Batterie.
- **Tester:** ermöglicht die Überprüfung der Batteriespannung, die Bewertung des Startsystems (Anlasser und Batterie) und die Beurteilung der Lichtmaschine des Fahrzeugs.

## 100 % KONNEKTIVITÄT

- Hinzufügen, Löschen oder Bearbeiten von Modi und Ladeprofilen über USB.
- Import von vordefinierten Konfigurationsdateien für bestimmte Aufgaben.
- Speichern und Abrufen des Verlaufs und der Ladedaten von einem USB-Stick und deren Auswertung in einer Tabellenkalkulation.
- Anschluss von Zusatzmodulen (Drucker, Barcode-Leser, usw.) über den dafür vorgesehenen Modulanschluss (SMC : Smart Module Connector).

## HERVORRAGEND ZUM AUFLADEN VON ANTRIEBSBATTERIEN

- GYSFLASH 51.48 CNT ist ein vernetztes Ladegerät mit einer einstellbaren Spannung von 6 bis 48 V und wartet perfekt **alle Arten von Antriebsbatterien (Blei oder Lithium)**.
- **2 Ladeprofile (von 12 verfügbaren) und eine Konfiguration**, die von GYS-Ingenieuren entwickelt wurde (die auf der Website heruntergeladen werden kann) sind für die Batterien von Gabelstaplern, Gondeln, Scheuersaugmaschinen usw. bestimmt.

	Ladezeit einer Antriebsbatterie entsprechend ihrer Kapazität				
	6 h	8 h	10 h	12 h	14 h
Flüssigkeit (Ah)	260	360	480	610	790
GEL (Ah)	-	260	330	400	470

## ZUR PARALLELISIERUNG GEDACHT

Das flache Design des GYSFLASH 51.48 CNT erleichtert die die Kopplung mehrerer Geräte. Die Kombination mehrerer durch SHM- und PHM-Module verbundenen Ladegeräte ermöglicht ein **48 V-Ladegerät mit beträchtlicher Leistung** (100 bis 200 A).

## AUTOMATISCHES LADEN

- Spezielle überwachungsfreie, 8-stufige Blei-Ladekurve **8 Schritten** oder 9-stufige Lithium-Ladekurve **ohne Überwachung**.
- „**Auto-Detect**“- und „**Auto-Restart**“-Funktionen automatisieren das Laden beim Anschließen der Batterie und bei Stromausfällen.
- Wiederherstellung von tiefentladenen Batterien >2 V (automatische SOS Recovery).

## MODERNE TECHNOLOGIEN UND FUNKTIONEN

- **FV Flexible Spannung**, das Ladegerät kann mit einer Versorgungsspannung zwischen 85 und 265 V betrieben werden
- **Kontrolle und Kalibrierung der Kabel.**
- **Verriegelung**, verhindert Fehlbedienungen, ideal für Garagen und Ausstellungshallen.

## HOCHSICHER

GYSFLASH 51.48 CNT **schont die Bordelektronik des Fahrzeugs, schützt vor Fehlbedienung und verhindert eine Überhitzung der internen Elektronik** durch den integrierten Temperatursensor.



SMC

USB



Wird mit Kabeln geliefert (5 m - 16 mm<sup>2</sup>)



Intuitive Schnittstelle  
In 22 Sprachen

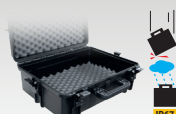


## ZUBEHÖR (optional)

### Kompatible Kabel



Wandtafel  
055513



Transportkoffer  
060432



Kabel Anderson > Klemmen  
056503 - 2,5 m - 16 mm<sup>2</sup>  
056572 - 8 m - 16 mm<sup>2</sup>



Kabel Anderson > OTAN  
026810 - 5 m - 16 mm<sup>2</sup>



Kabel Anderson > Texas  
055902 - 0,2 m - 16 mm<sup>2</sup>  
028791 - 1 m - 16 mm<sup>2</sup>



Kabel Anderson > REMA  
069091 - 5 m - 16 mm<sup>2</sup>



Kabel Anderson >  
Anderson 175 A  
069107 - 5 m - 16 mm<sup>2</sup>



NATO-Anschluss  
026780

V	50 / 60 Hz	⚡	Ladung	Ladung	Zz	Welligkeit/ Restwelligkeit	Ladekurve	25°C bei 100%	40°C bei 100%	kg	mm	SOS recovery	IP	80 A	2.5 m
6/12/24 V	100-240 V AC	800 W	50 A	10 < 600 Ah	<0,2 Ah/ Monat	<150 mV Rms	I <sub>U</sub> , I <sub>U</sub>	44 A	28 A	5,95	340 x 150 x 240	Automatisch > 2 V	IP 20	80 A	2.5 m
36/48 V	100-127 V AC	800 W	25 A	10 < 300 Ah			49 A	41 A							
	220-240 V AC	1600 W	50 A	10 < 600 Ah			26 A	20 A	45 A						